

# Plan-de-CAMpagne

## Modulo Base



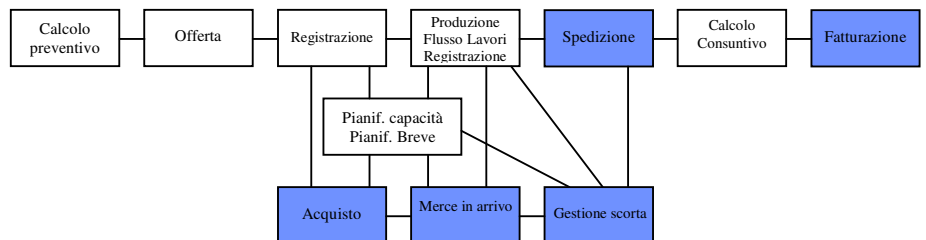
Il modulo base di Plan-de-CAMpagne è composto in modo che i passi più importanti del processo aziendale vengano automatizzati. L'utente può velocemente ed efficacemente preventivare e consuntivare i costi, ed eseguire preparazioni di lavoro (routings). In questo modo la direzione riesce sempre ad ottenere tutte le informazioni sul progresso della produzione, l'occupazione, i prodotti in corso di lavorazione, ecc. Naturalmente è possibile espandere il modulo base, per automatizzare anche gli altri passi nel processo.

### Programmazione del lavoro

Per definire un calcolo o una preparazione della produzione, si può far uso di vari file, tra i quali:

- Gestione clienti
- Posizioni di lavorazione interne
- Posizioni di lavorazione esterne
- Risorse dei materiali
- File del personale
- Vari files per calcoli veloci: tabelle di tempo, percorsi standard

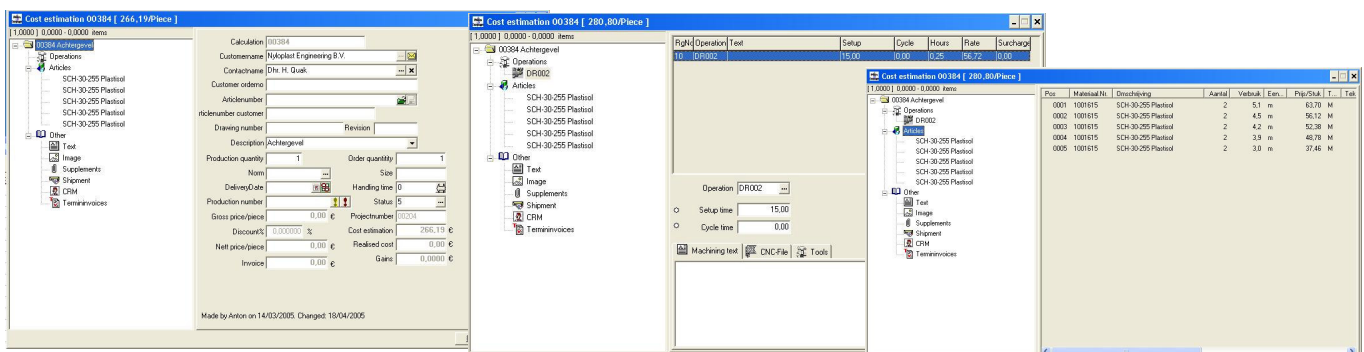
Quando è attivo il modulo logistico, anche qui si possono inserire dati relativi allo stock e agli acquisti.



### Calcolo del costo

È chiaro che è importante fare un calcolo preventivo ben fatto. Con questo si determina il costo, dal quale si ricava il prezzo commerciale. Tuttavia solitamente si tende a prestarne poca attenzione, perché è un lavoro che richiede tanto tempo.

Plan-de-CAMpagne lo fa diventare più semplice. Il calcolo preventivo di Plan-de-CAMpagne consiste in una copertina, una pagina di lavorazione e una pagina di materiali. Utilizzando tabelle di tempo, tabelle tecnologiche e percorsi standard si riesce a definire un calcolo in modo semplice e veloce. Il calcolo è ordinato, ed è consegnato tramite un treeview cosicché il calculatore e il preparatore di lavoro possano avere sempre sott'occhio l'informazione giusta.

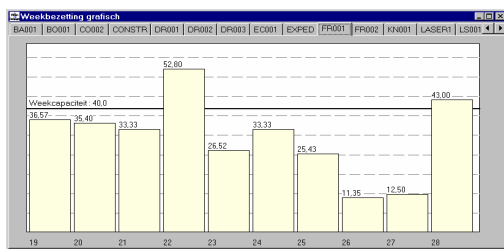


All-in-1 Summary: calculation front page,...

...operations page,...

...materials list.

## Offerte e registrazione ordini



Weekly Staffing per Operation Place

Dopo il calcolo si procede con l'offerta. La gestione di documenti con Plan-de-CAMPagne avviene con MS Word. Inoltre è possibile calcolare vari prezzi alternativi per poter creare la migliore offerta. Plan-de-CAMPagne tiene aggiornato cosa viene offerto e a quale cliente. Nel caso ci siano fluttuazioni di prezzo in una seconda offerta, il sistema avverte. Esiste anche la possibilità, Quando si ottiene l'incarico, di spedire una conferma d'ordine.

## Routing e Produzione

Dopo l'incarico vengono rilasciati il percorso e la lista dei materiali. La base è sempre il calcolo preventivo, in modo tale che i dati devono essere inseriti soltanto una volta. Effettivamente il percorso viene già definito al calcolo. Una volta ricevuto l'incarico, il percorso potrà essere dettagliato con ulteriori informazioni sulla lavorazione. In più le liste dei materiali possono essere aggiornate in modo veloce e semplice. Con un semplice click si stampano i moduli di produzione, con o senza codice a barre e l'utente può decidere sull'aspetto dei moduli.

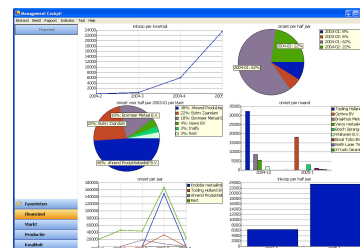
## Progresso di produzione e calcolo consuntivo

Durante la produzione i tempi vengono registrati. Questo avviene tramite registrazione dell'orario. Esiste la possibilità di registrare lavorazioni straordinari, che non appaiono sul modulo. In questo modo è anche possibile lavorare esclusivamente basandosi sul calcolo consuntivo. Durante la registrazione delle ore si possono registrare anche combinazioni di ordini. Nel caso venissero usati dei materiali supplementari o diversi, ne viene tenuto conto nel calcolo consuntivo. Il progresso della produzione può sempre essere controllato. In ogni momento è possibile fare un confronto tra il calcolo preventivo e quello consuntivo. Grazie a questo si possono verificare eventuali differenze di calcolo già in fase iniziale, e se necessario si può intensificare il monitoraggio.

## Informazione della gestione

Plan-de-CAMPagne fa uso di vari file. Questi possono essere utilizzati in combinazione per generare vari rendiconti sull'informazione della gestione. Tra i quali:

- Prodotti in corso di lavorazione
- Notifiche di capacità
- Confronto calcolo preventivo e consuntivo
- Notifica settimanale delle ore di lavoro
- Stato ordini e offerte





**Plan**  
**DE**  
*Campagne*

In questo modo la direzione avrà le informazioni giusti per riportare il bilancio aziendale in equilibrio.



*Bemet International BV  
Fokkerstraat 32  
3905 KV Veenendaal  
Postbus 1040  
3900 BA Veenendaal  
Tel. 0318-49.58.58  
Fax 0318-55.16.11  
KvK Utrecht 30158627  
info@bemet.nl  
www.bemet.nl*