

Plan-de-CAMpagne

Portate il bilancio aziendale in equilibrio



ERP per il settore della lavorazione del metallo e della plastica per le piccole e medie imprese:

OTTIMIZZAZIONE DAL PRIMO CALCOLO FINO ALLA FATTURA.

Quanto conoscete veramente la vostra azienda? Se vi viene chiesta un'offerta e più in là fate un confronto con il calcolo consuntivo, A significa sempre A? O forse A nel frattempo è diventato B? Tanti imprenditori si riconoscono in questo problema: la loro azienda inizia a diventare una scatola nera. Tra Input e Output c'è una miscela di persone e macchine che dà risultati sempre diversi.

Finalità

Le aziende si vedono confrontati con esigenze sempre più alte: i prezzi devono essere più competitivi, consegne prima e più affidabili e la qualità più alta. Così diventa sempre più importante gestire la parte amministrativa dell'intero processo di fabbricazione, in modo tale da tenere sotto controllo i costi.

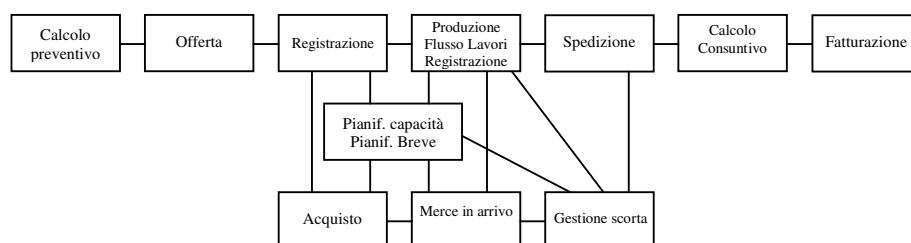


Per questa categoria specifica abbiamo prestato particolare attenzione alla facilità d'implementazione e d'uso, ed il pacchetto punta sulla pratica quotidiana. Questo si realizza coinvolgendo l'utente nello sviluppo del pacchetto, così si evitano anche lunghi traggitti di implementazione.

Plan-de-CAMPagne è un pacchetto sviluppato da Bemet International B.V. che offre controllo e chiarezza sull'avanzamento della produzione interno ed esterno. Il pacchetto è elaborato in modo specifico per le PMI del settore della lavorazione di metallo e di plastica.

Il metodo Plan-de-CAMPagne

Nello schema sottostante sono riportati i passi del processo che sono fondamentali per un'azienda produttiva. Con Plan-de-CAMPagne è possibile automatizzare ogni passo. Abbiamo però preso in considerazione che non ogni azienda lavora allo stesso modo. Plan-de-CAMPagne è attrezzato in modo da poter automatizzare senza problemi qualunque situazione immaginabile all'interno di questa categoria. Con Plan-de-CAMPagne

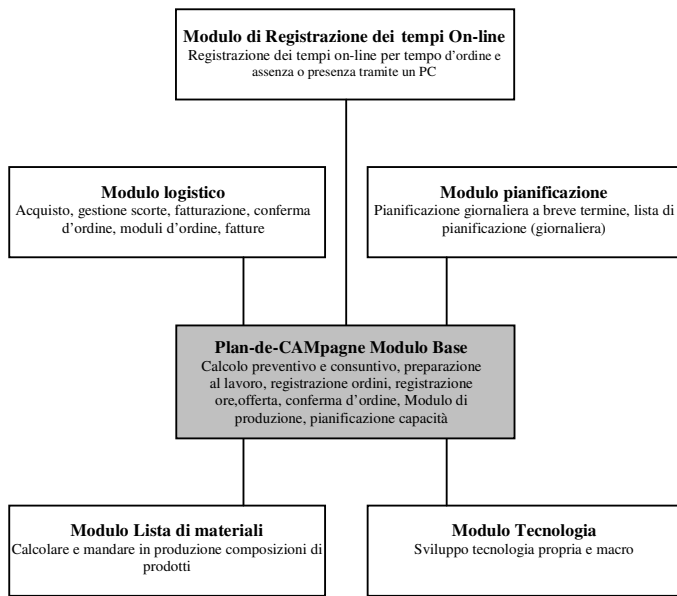




si può iniziare da qualunque passo nel processo, i passi si possono susseguire in una qualunque sequenza e possono essere anche saltati. Plan-de-CAMPagne custodisce tra i vari componenti.

La struttura di Plan-de-CAMPagne

Plan-de-CAMPagne è costituito da moduli con i seguenti componenti:



Userinterface (interfaccia dell'utente)

Bemet ha prestato particolare attenzione alla userinterface. Questa è naturalmente tutta conforme allo standard di Windows 'Look and Feel'-standard. Inoltre si fa abilmente uso di treeview, smart toolbars e di un'impaginazione ordinata. La userinterface si adatta semplicemente ad ogni luogo di lavoro, cosicché ogni utente può disporre sempre dell'informazione per lui più importante.

Implementazione

Il tragitto di implementazione consiste in tre fasi:

- Formazione
- Installazione
- Guida alla implementazione

Grazie alla facilità d'approccio e la praticità l'implementazione è breve e veloce. Inoltre tutti i costi sono in linea con il segmento di mercato.

Lasciatevi convincere da Bemet

L'eccellente reputazione di Bemet è la risultante di una clientela contenta e sempre crescente. Questi clienti, come voi, fanno uso della conoscenza ed esperienza di Bemet per aumentare la propria efficienza operativa. Plan-de-CAMPagne è un perfetto esempio di un sistema che contiene tutta l'esperienza pratica di Bemet e dei suoi clienti. Un sistema che può essere adattata senza problemi ai vostri desideri specifici. In più è possibile fare collegamenti con dei sistemi esistenti all'interno della vostra azienda. Noi saremo lieti di raccontarvi tutto su Plan-de-CAMPagne e/o sui nostri altri prodotti.



Bemet International BV
Fokkerstraat 32
3905 KV Veenendaal
Postbus 1040
3900 BA Veenendaal
Tel. 0318-49.58.58
Fax 0318-55.16.11
KvK Utrecht 30158627
info@bemet.nl
www.bemet.nl